



POLITIE



RIEC
Limburg

ACT!
INTERVENTIETEAM
VOOR EEN VEILIG LIMBURG

BEEKDAELEN

SPEEL MEE MET HET SPEL EENHEID 75



IN DE LAADRUIJTE WERD EEN LADING SYNTHETISCHE DRUGS GEVONDEN. © FOTOPERSBURO BERT JANSEN/RICO VOGELS

EENHEID 75 ONDERSCHEPT DRUGSTRANSPORT MET MEER DAN 1000 KILO AMFETAMINE

Beekdaelen, 7 oktober 2024 - Een speciale eenheid, genaamd Eenheid 75, heeft in de nacht van 6 oktober een drugstransport onderschept op de A76 nabij Nuth. Hierbij zijn 2 mannen (24 en 21) aangehouden, afkomstig uit Oirsbeek. Het drugstransport is een aanwijzing voor grootschalige drugsriminaliteit. Er is met spoed een diepgaand onderzoek gestart waarbij de hulp van inwoners van gemeente Beekdaelen wordt ingeschakeld.

In de nacht van zondag 6 oktober omstreeks 2.00 uur wordt er melding gemaakt over een groen busje met verdacht rijgedrag. Het busje rijdt met hoge snelheid op de N300 nabij Amstenrade richting het westen. Bij afrit 5 Nuth volgt het busje de A76 richting Heerlen. De melding wordt opgepakt door Eenheid 75. De eenheid zet de achtervolging in en houdt het busje uiteindelijk staande op de A76, bij Nuth. Bij de aanhouding wordt de laadruimte van het busje gecontroleerd. Hier wordt een grote hoeveelheid amfetamine aangetroffen. Het gaat om meer dan 1000 kilo amfetamine, verpakt in bruine zakken bedoeld voor diervoeding. De bestuurder en bijrijder van het busje zijn

aangehouden en meegenomen naar het politiebureau. Op het bureau zijn de verdachten, afkomstig uit Oirsbeek, ondervraagd. Daaruit blijkt dat de drugs werd vervoerd vanuit Oirsbeek. Daarnaast bestaat het vermoeden dat de drugs ook daadwerkelijk zijn geproduceerd in Oirsbeek.

Meld verdachte situaties!

Dit nieuwe drugsnetwerk en de mogelijke aanwezigheid van een drugslab brengt ernstige risico's met zich mee. Eenheid 75 is daarom met spoed een diepgaand onderzoek gestart. Daarbij doet de eenheid een oproep aan inwoners van gemeente Beekdaelen om verdachte situaties te

melden. Meldingen van inwoners zijn van essentieel belang. Eenheid 75 heeft belangrijke informatie en hulpmiddelen beschikbaar gesteld voor inwoners. Aan de hand van deze informatie zijn verdachte situaties te herkennen en op de juiste manier te melden. De informatie en hulpmiddelen worden gedeeld in deze krant. Inwoners die mee willen werken aan het onderzoek, kunnen meer informatie vinden via:



Eenheid 75 Parkstad



eenheid75parkstad



**SPEEL JIJ MEE?
KIJK DAN OP PAGINA 2**

Herken drugscriminaliteit!

We gaan een unieke game spelen in Beekdaelen!

Met het spel Eenheid 75 ga je op zoek naar verdachte situaties in de gemeente om 'Eenheid 75' te helpen bij het aanpakken van drugscriminaliteit. Via een gratis te downloaden app kun je op zoek naar 8 verdachte situaties. De coördinaten van deze situaties vind je in deze krant.

Wanneer je bij een coördinaat aankomt, verschijnt er een opdracht in de app. (Let op: sta GPS-toegang toe in de app). Middels augmented reality (AR) zie je een verdachte situatie, en om deze te kunnen melden, moet je een bijbehorende opdracht voltooien. De instructies hiervoor lees je in de app. Voor het beantwoorden van de vragen heb je informatie uit deze krant nodig.

Er zijn 8 verdachte situaties in totaal. De 8e situatie leidt je naar de uiteindelijke oplossing, maar deze wordt pas vrijgegeven nadat je 3 andere situaties hebt opgelost.

2 Speelgebieden

Je kunt het spel spelen in Oirsbeek of Nuth. De keuze maak je door de juiste inlogcode in de app in te voeren. De juiste inlogcode vind je hieronder. De bijbehorende coördinaten per gebied vind je verder in de krant.

Meedoen aan het spel

De game is geschikt voor iedereen en kan individueel of in teamverband worden gespeeld. De enige voorwaarde is dat je beschikt over een smartphone die augmented reality ondersteunt. De game is te spelen vanaf 7 oktober.



Hoe werkt het spel?



Stap 1

Download de App 'Eenheid 75' in de Google Play Store of in de Apple App Store.

Meld je aan met de code van jouw wijk:
e75nuth of **e75oirsbeek**

Zorg dat de app toegang heeft tot jouw locatie in de instellingen van jouw telefoon.



Stap 2

Ga naar de 8 locaties aangegeven op de social media & krant (Pagina 4) van Eenheid 75 Parkstad.

Te vinden op Facebook en Instagram:
@Eenheid 75 Parkstad

*Heb je nog vragen? Ga dan naar:
eenheid75.nl*



Stap 3

Los op iedere locatie de game op door de informatie in de krant en het augmented reality object in de app te gebruiken.

Vul het codewoord in, in de app, om de verdachte situatie te melden.

De informatie die je moet gebruiken is aangegeven met een puzzel-icoontje.

Heb je de 8 meldingen goed gedaan? Dan heb je de game succesvol gespeeld!

De 8e verdachte situatie wordt beschikbaar wanneer 3 andere verdachte situaties correct zijn gemeld.

Doe mee en win een prijs!

Als je meedoet met het spel Eenheid 75 maak je kans op leuke prijzen. De 5 prijzen hiernaast worden verloot onder alle deelnemers die de juiste eindoplossing insturen.



Als Beekdaelen zetten wij ons samen met andere partners in voor een veilig en leefbaar Beekdaelen!

Eén overheid tegen criminelen

Voelt u zich wel eens onveilig in uw woonomgeving? Helaas komt dit ook in de regio Parkstad voor. Uit cijfers van het CBS blijkt dat bijna 35% van de inwoners dit gevoel wel eens heeft. In Parkstad werken we met verschillende partners hard aan het bestrijden van criminaliteit. Vanuit de gemeente en de politie doen wij er alles aan om de veiligheid en leefbaarheid te vergroten. En daar hebben wij ook de hulp van jullie als inwoners voor nodig. De gemeenten Beekdaelen, Brunssum, Heerlen, Kerkrade, Landgraaf, Simpelveld en Voerendaal hebben eigen teams en werken sinds kort ook samen binnen het nieuw opgerichte ACT! Interventieteam Parkstad. Door samen de ogen open te houden, geven we criminelen geen kans.

Ondermijnende criminaliteit is dichterbij dan u denkt!

Ondermijning is een gevolg van veel verschillende vormen van criminaliteit. Er is sprake van 'ondermijning' als criminelen o.a. legale bedrijven en diensten gebruiken voor illegale activiteiten. Bij ondermijning

vervagen de grenzen tussen de bovenwereld (de 'gewone' maatschappij) en de onderwereld (criminelen). Het gaat vaak gepaard met geweld, bedreiging, intimidatie en gevaarlijke situaties en raakt ons dus allemaal. Daarnaast is het vaak dichterbij dan u denkt. Het gaat bijvoorbeeld over de productie en handel in drugs waaraan anderen bewust of onbewust meewerken of een oogje dichtknijpen. Het geld dat verkregen wordt met deze illegale handel wordt gebruikt om legaal zaken te doen, bijvoorbeeld het kopen van dure huizen, auto's of andere luxe goederen. Ondermijning is een probleem dat de maatschappij verzwakt en uiteindelijk zelfs ontregelt.

Wat doen we ertegen?

We pakken criminelen aan en frustreren hun activiteiten. We pakken hun geld en spullen af. We controleren in wijken, op industrieterreinen en in het buitengebied. We volgen tips serieus op en doen onderzoek. We rollen hennepkwekerijen en drugslabs op. Daarbij werken we samen met buurtbewoners, ondernemers en andere (overheids)partners. Alleen samen kunnen we dit probleem oplossen.



Burgemeester
Eric Geurts

Wat kunt u zelf doen?

Wees u bewust van opvallende of ongebruikelijke signalen in uw omgeving. Luister naar uw onderbuikgevoel bij vreemde situaties die zich voordoen en praat erover met elkaar en meldt het.

Melden helpt!

Helpt u mee? Uw rol is ontzettend belangrijk bij het bestrijden van criminaliteit! Inwoners zijn de ogen en oren van de wijk. Met uw oplettende blik kunnen we de georganiseerde misdaad nóg beter aanpakken en de destructieve gevolgen voorkomen. U kunt verdachte situaties of vermoedens van criminele activiteiten altijd melden bij de politie. Dit kan via het telefoonnummer 0900 8844 of bij spoed op 112. Anoniem melden kan altijd via Meld Misdaad Anoniem op telefoonnummer 0800-7000 of via www.meldmisdaadanoniem.nl

Alle meldingen worden altijd serieus genomen en uitgezocht!

	 Drugs bezit of handel	 Drugsafval	 Witwassen	 Niet pluis gevoel
Politie Spoed: 112	✓	✓		✓
Politie Niet spoed: 0900 88 44			✓	✓
Gemeente Bel: 088-4502000 <small>Bereikbaar tijdens kantooruren</small> Digitale melding maken via gemeente@beekdaelen.nl	✓	✓	✓	✓
Meld Misdaad Anoniem Bel: 0800 7000	✓	✓	✓	✓

Hoe voer je de coördinaten in?



Ga naar Google Maps of
Iphone Kaarten



Voer de coördinaten in zoals ze
bij de route staan beschreven



Navigeer naar de locatie

PLATTEGROND NUTH



Coördinaten:

- #1: 50.920204, 5.883667
- #2: 50.918859, 5.887854
- #3: 50.915307, 5.891389
- #4: 50.917832, 5.891593
- #5: 50.914944, 5.888103
- #6: 50.915329, 5.884862
- #7: 50.913446, 5.877127
- #8: 50.916964, 5.884373

PLATTEGROND OIRSBEEK



Coördinaten:

- #1: 50.951729, 5.911285
- #2: 50.941099, 5.914080
- #3: 50.951729, 5.902860
- #4: 50.942745, 5.917855
- #5: 50.949722, 5.908076
- #6: 50.947047, 5.904068
- #7: 50.947836, 5.914000
- #8: 50.949911, 5.915400

Verdacht briefje gevonden

Eenheid 75 heeft in de nacht van 6 oktober een drugstransport onderschept op de A76 in de buurt van Nuth. Naast de grote hoeveelheid drugs is er ook een decoder gevonden. De eenheid denkt te weten dat deze wordt gebruikt door criminelen om onderlinge communicatie te versleutelen! Hoe de decoder gebruikt moet worden, is voor de eenheid nog een raadsel. De eenheid komt graag in contact met mensen die informatie of tips hebben. Heb je informatie die ons kan helpen in het onderzoek? Neem dan contact op met Eenheid 75.

De decoder is rechts op de afbeelding te zien. Het lijkt erop dat dit briefje niet bewust is neergelegd en dat het niet de bedoeling is dat iemand deze in handen zou krijgen of dat de criminelen deze zouden achterlaten!

Rivaldo

Deze decoder kun je gebruiken om de tekst op de zakken te vertalen. Zorg dat je deze niet kwijtraakt!

A	● ■	U	● ● ■
B	■ ■ ● ●	V	● ● ■ ■
C	■ ■ ■ ■ ●	W	● ■ ■ ■
D	■ ■ ● ●	X	■ ● ● ■ ■
E	●	Y	■ ■ ● ■ ■ ■
F	● ● ■ ■ ●	Z	■ ■ ■ ● ●
G	■ ■ ■ ●		
H	● ● ● ●		
I	● ●		
J	● ■ ■ ■ ■		
K	■ ■ ● ■ ■		
L	● ■ ■ ● ●		
M	■ ■ ■ ■		
N	■ ■ ●		
O	■ ■ ■ ■ ■		
P	■ ■ ■ ■ ●		
Q	■ ■ ■ ■ ●		
R	■ ■ ■ ●		
S	● ● ● ●		
T	■ ■		
		1	● ■ ■ ■ ■ ■
		2	● ● ■ ■ ■ ■
		3	● ● ● ■ ■ ■
		4	● ● ● ● ■ ■
		5	● ● ● ● ●
		6	■ ■ ■ ● ●
		7	■ ■ ■ ■ ●
		8	■ ■ ■ ■ ■
		9	■ ■ ■ ■ ■ ●
		0	■ ■ ■ ■ ■ ■



Dieven aan de haal met kostbare gasflessen

Beekdaelen - Op zaterdag 5 oktober zijn meerdere gasflessen gestolen bij een bedrijf op bedrijventerrein De Breinder. De schade voor de ondernemer is groot. Er zijn nog geen verdachten aangehouden.



De diefstal is gefilmd met een camera die is bevestigd aan een van de bedrijfspanden op het bedrijventerrein. Omstreeks 21.15 uur stappen 2 mannen uit een busje. De mannen dragen bivakmutsen en zijn onherkenbaar in beeld. Van het kenteken van het busje is nog net een klein deel leesbaar. Het eerste deel: MA -

De politie houdt er rekening mee dat de gasflessen te koop worden aangeboden. De waarde per gasfles wordt geschat op ongeveer 500 euro. Een ander scenario is dat de gasflessen worden gebruikt in een drugslab.



HOREN ZIEN ZWIJGEN!
melden!

Heb je het gevoel dat er iets niet klopt?

Criminaliteit is overal, ook in jouw buurt.

Melden heeft altijd zin!

- Bel de politie 112 (spoed)
- 0900 8844 (geen spoed)
- meldmisdadanoniem.nl / 0800 7000.

www.horenzienmeldenlimburg.nl

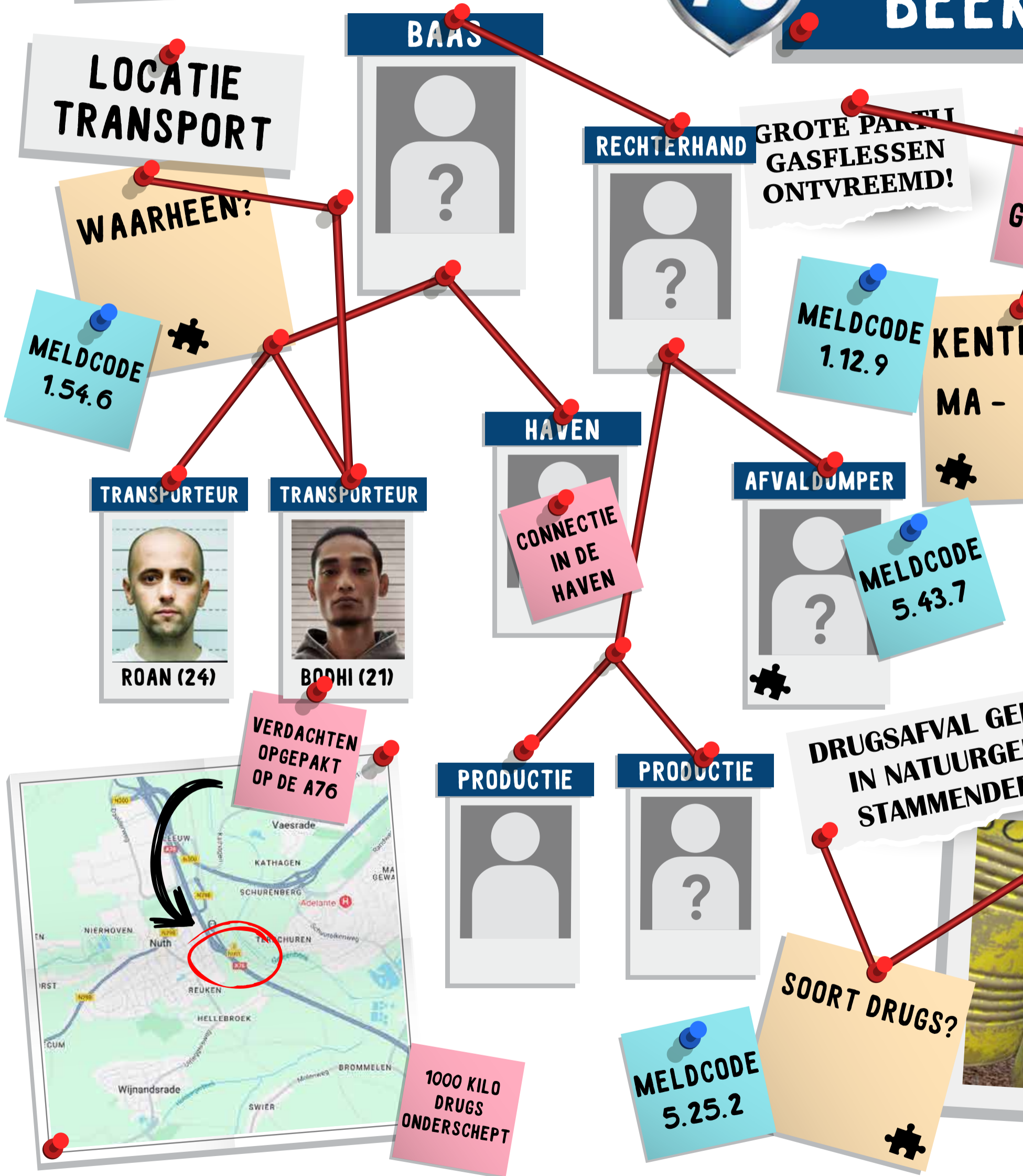


**VERDACHTENBORD
ZIE PAGINA 6 & 7.**

ORGANOGRAM



DRUGS BEEK



NETWERK KDAELEN

LOCATIE DRUGSLAB?



21/10

INHOUD CONTAINER

BUS
ESPOT!!

EKEN?

MELDCODE
2.35.1

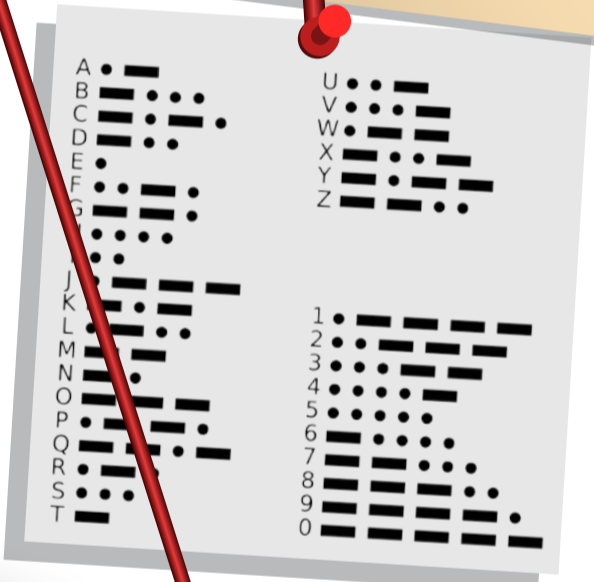
GRONDSTOF?

LOCATIE?

DRUGSLAB
ERGENS IN
DIT GEBIED

MELDCODE
7.37.3

BENDE
KOMT UIT
OIRSBEEK



KOFFER MET
CASH GELD

DUMPT
BIED
RBOS

NAAM
BEDRIJF?

MELDCODE
8.76.4

GELDBEDRAG?



DADER
ONBEKEND

WITWAS
LOCATIE

MELDCODE
4.12.6

Herken hennepkwekerijen en xtc-labs

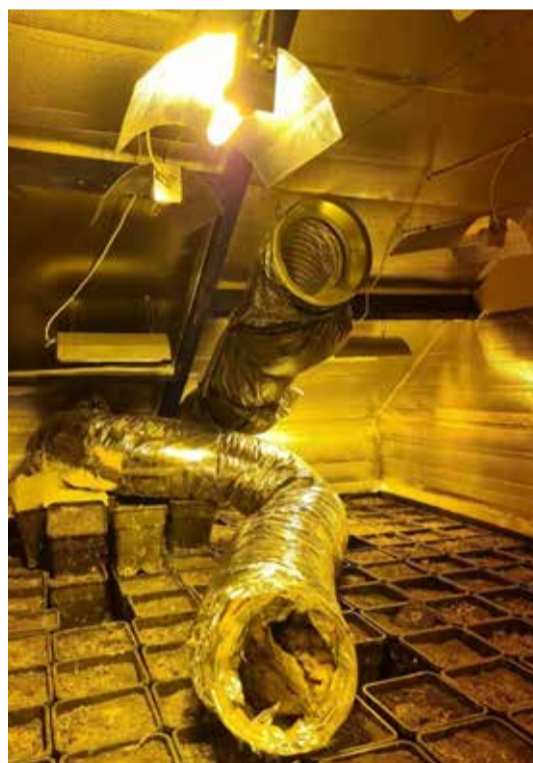
De meest bekende vormen van ondermijning zijn hennepsteelt en de productie van synthetische drugs. Hiernaast lees je de meest voorkomende aanwijzingen en signalen die kunnen wijzen op een hennepkwekerij of xtc-lab in een woning, bedrijf of loods.

- Afgeplakte ramen en deuren of voortdurend dichte rolluiken
- Bezoekers op vreemde (nachtelijke) tijdstippen
- Pand lijkt onbewoond/ongebruikt
- Amandelachtige of aceton geur (drugslab) of hennepgeur
- Beslagen of vochtige ramen (binnenzijde)
- Roosters op opmerkelijke plekken aan de gevel of op het dak
- Wateroverlast of vochtproblemen
- Kunstlicht dat voortdurend blijft branden of flikkerend licht
- Veel bewakingscamera's
- Gezoem van afzuigapparatuur en/of ventilatoren
- Laden en lossen van (bouw)materialen op vreemde tijdstippen

meld verdachte situaties

Bel de politie **0900 8844** of meldmisdaadanoniem.nl 0800 7000

KIJK NIET WEG



Hennepkwekerij aangetroffen in Amstenrade

Via een ontvangen Meld Misdaad Anoniem melding is de politie een hennepplantage op het spoor gekomen in Amstenrade. De politie trof hier 290 potten aan en constateerde dat er sprake was van diefstal van stroom en gas.

De politie legt beslag op de kwekerij en meldt de geconstateerde fraude bij de Belastingdienst en de Sociale Dienst. De netbeheerder berekent hoeveel elektriciteit illegaal is afgetapt, sluit de stroom af en verwijdert de meter. Ook doet de netbeheerder aangifte van diefstal. De hennepkweker moet eerst de elektriciteitskosten betalen, voordat de netbeheerder de stroom weer aansluit. Daarnaast betaalt de kweker alle juridische kosten. De rekening kan oplopen tot tienduizenden euro's. Hennep kweken heeft dus grote financiële gevolgen. Woningcorporaties verbieden zonder uitzondering de teelt van hennep in hun woningen. Bij overtreding vraagt de woningcorporatie de rechter om de huurovereenkomst te beëindigen, als deze niet zelf wordt opgezegd. Ook moeten huurders de aangerichte schade herstellen/vergoeden. Vaak is de woning zwaar beschadigd en zitten er gaten in de muren en plafonds door het aanbrengen van de afzuiginstallatie en lampen. De uitkeringsinstanties (Sociale Dienst, UWV) zetten de uitkeringen stop en vorderen de onterecht uitgekeerde bedragen terug. In veel gevallen wordt de uitkering definitief beëindigd. De Belastingdienst controleert of de inkomsten uit de kwekerij zijn opgegeven. Zo niet, dan moet alsnog belasting en boete worden betaald. In bepaalde gevallen kan ook strafrechtelijke vervolging plaatsvinden wegens belastingfraude.

Iedereen die bezig is met illegale hennepsteelt is strafbaar! Of dat nu gebeurt met de productie of de verkoop, of andere zaken die hiermee samenhangen! Denkt u dat er een hennepkwekerij in uw buurt zit? Meld verdachte situaties, bel de politie via 0900 - 8844 of meld het bij Meld Misdaad Anoniem.

WAT ZIJN BELANGRIJKE SIGNALLEN VOOR HET HERKENNEN VAN EEN WITWAS-LOCATIE?

Er brandt licht op ongebruikelijke tijdstippen.


Weinig meubels of persoonlijke spullen.

De activiteiten die te zien zijn passen niet bij het bedrijf.

Op de locatie wordt met name contant betaald.

Er zijn geen of nauwelijks klanten, maar de zaak / winkel blijft toch bestaan.

HET GEVAAR VAN AMFETAMINE

De nieuwe rage: amfetamine. Een oppeppende drug met grote gevaren, zoals duizeligheid, oververhitting, angst en agressie. Deze versneden drug wordt gemaakt van meerdere chemicaliën, zoals Mierenzuur, Formamide, Zoutzuur, BMK, Methanol en Zwavelzuur en is hierdoor levensgevaarlijk. 



Straattaal wint aan populariteit onder criminelen

Wist jij dat criminelen vaak straattaal gebruiken als codetaal? Hiermee proberen ze de politie te misleiden. Ze gebruiken de straattaal wanneer ze met elkaar communiceren over drugs en criminele activiteiten. Een voorbeeld: 'waggie' is auto, 'waggie vlam' is een auto in de fik steken. En er komen steeds meer nieuwe begrippen bij. De politie probeert hier continu van op de hoogte te blijven. Zo zijn er straattaal woordenboeken om berichten te kunnen ontcijferen.

Straattaal woordenboek

5 euro - Lotto
10 euro - Donnie
25 euro - Tjawa
50 euro - Bankoe
100 euro - Barkie
1000 euro - Doezoe

Afoe - Beetje
Aight - Beter
Assie - Hasj

Baboe - Slaaf
Bezerd - Junk
Biclet - Fiets
Bierie - Bier

Challa - Tot ziens
Chimeid - Meisje

Daggoe - Hond
Djoeken - Steken
Doekoe - Geld
Dushi - Schatje

Fa'ka - Hoe gaat het
Fatoe - Onzin
Fissa - Feestje
Fitti - Ruzie
Floes - Geld

Gang - Bende
Gado - God

Habibi - Schatje
Hosselen - Moeite doen

Ibahesj - Politie
Idda - Hoofd
Illi - Illegaal

Jacka - Jas
Jonko - Joint

Keta - Ketamine
Kifesh - Waarom

Lauw - Chill

Libi - Leven
Litti - Aansteker
Loesoe - Weggaan/Los
Merrie - Mercedes
Molly - Xtc/mdma

Nakkie - Snuifje
Nachtapoteker - Dealer
Niffauw - Neef/Vriend

Osso - Huis

Patta - Schoen
Plangas - Zonnebril
Pokoe - Liedje

Rippen - Stelen
Rwina - Chaos

Sagbi - Vriend
Scooby - Scooter
Scotoe - Politie
Skaffa - Stoned

Skeer - Arm
Smoken - Blowen
Snelle - Speed
Sossa - Cocaine
Stacks - Stapels geld

Tabakka - Sigaret
Talla - Telefoon
Tatta - Nederlander
Torie - Verhaal

Uslu - Dom

Vendeta - Wraak
Votto - Stad

Wack - Nep/slecht
Waggie - Auto
Wasted - Dronken
Wirie - Wiet
Wout - Agent

Quatje - Watje



Lijst van ‘jonge’ veelplegers in gemeente Beekdaelen

Eenheid 75 heeft een lijst van veelplegers in gemeente Beekdaelen samengesteld. De veelplegers zijn criminele jongeren die betrokken zijn geweest bij ‘zware misdrijven’ rondom drugscriminaliteit. Er zijn 6 veelplegers geselecteerd, die nadrukkelijk worden gevolgd door Eenheid 75. Hierbij wordt gelet op ‘ongebruikelijk bezit’ onder deze criminele jongeren. Eenheid 75 hoopt zoveel mogelijk informatie te ontvangen over de veelplegers met mogelijk ‘ongebruikelijk bezit’, zoals dure merkkleding die zij niet zouden kunnen betalen.



DAVEY

VINGERAFDRUK



SIGNALEMENT		
MAN / VROUW	NATIONALITEIT - NL	
Naam	Davey	
Straat	
Postcode	
Plaats	Schimmert	
Geboortedatum	12-01-2006	
Oogkleur	haarkleur	lengte
Blauw	Blond	1.82m
Scholier, loopt een krantenwijk. Draagt voornamelijk dure merkkleding. Vaak te vinden bij de plaatselijke voetbalclub in een rode sportauto.		



KELLY

VINGERAFDRUK



SIGNALEMENT		
MAN / VROUW	NATIONALITEIT - NL	
Naam	Kelly	
Straat	
Postcode	
Plaats	Hulsberg	
Geboortedatum	26-05-2006	
Oogkleur	haarkleur	lengte
Blauw	Blond	1.69m
Zover het bekend is heeft ze geen werk. Heeft altijd nieuwe gadgets en designertassen.		

SIGNALEMENT		
MAN / VROUW	NATIONALITEIT - NL	
Naam	Wesley	
Straat	
Postcode	
Plaats	Oirsbeek	
Geboortedatum	15-10-2004	
Oogkleur	haarkleur	lengte
Groen	Bruin	1.84m
Werkt bij een tuinbedrijf als hovenier. Regelmatig in de plaatselijke kroeg te vinden. Is regelmatig betrokken bij vechtpartijen.		

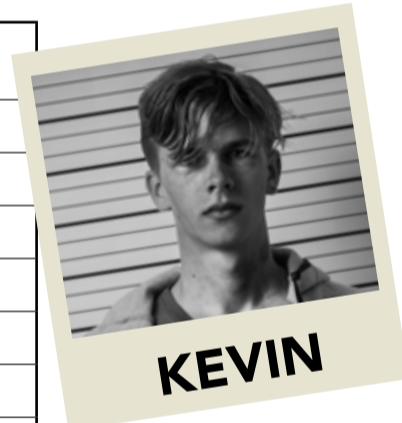


WESLEY

VINGERAFDRUK



SIGNALEMENT		
MAN / VROUW	NATIONALITEIT - NL	
Naam	Kevin	
Straat	
Postcode	
Plaats	Wijnandsrade	
Geboortedatum	03-04-2008	
Oogkleur	haarkleur	lengte
Blauw	Blond	1.91
Werkt bij een autogarage. Heeft een dure zwarte sportauto waar hij vaak in gespot wordt. Drinkt graag een biertje in de plaatselijke kroeg.		



KEVIN

VINGERAFDRUK



RIVALDO

VINGERAFDRUK



SIGNALEMENT		
MAN / VROUW	NATIONALITEIT - TR	
Naam	Rivaldo	
Straat	
Postcode	
Plaats	Oirsbeek	
Geboortedatum	09-09-2005	
Oogkleur	haarkleur	lengte
Bruin	Bruin	1.77m
Scholier, geen bijbaan zover bekend. Heeft een zwarte sportauto (hatchback model). Draagt veel dure merkkleding.		



KIMBERLEY

VINGERAFDRUK



SIGNALEMENT		
MAN / VROUW	NATIONALITEIT - NL	
Naam	Kimberley	
Straat	
Postcode	
Plaats	Merkelbeek	
Geboortedatum	21-07-2006	
Oogkleur	haarkleur	lengte
Blauw	Blauw	1.62m
Student nagelstyliste. Geen bijbaan. Vaak shoppen in dure kledingwinkels. Geen auto.		

ACT! Interventieteam voor een veilig Parkstad



Criminele ondermijning heeft een steeds grotere impact op de samenleving. Om hier tegenwicht aan te bieden is in augustus 2024 het ACT! Interventieteam Parkstad van start gegaan. Vanwege de goede ervaringen in Noord-Limburg is door de 31 burgemeesters besloten om in Limburg 5 regionale handhavingsteams op te richten, die samen de hele provincie afdekken. Onderling werken de ACT! teams in Limburg nauw samen.

Door de oprichting van de 5 ACT! interventieteams in Limburg is het mogelijk om op brede schaal bestuurlijke controles uit te voeren, zowel regionaal als provinciaal. Het doel van het ACT! Interventieteam Parkstad is om samen met de desbetreffende gemeenten jaarlijks ten minste 180 extra bestuurlijke controles uit te gaan voeren.

De teams zijn zichtbaar aanwezig om criminele activiteiten te verstoren, maar ook om aan inwoners en ondernemers het signaal af te geven dat meldingen over verdachte situaties serieus worden opgepakt. Bij aanwijzingen voor onveilige situaties of strafbare feiten wordt opgeschaald met de inzet van de politie. Bij de bestuursrechtelijke controles kunnen andere (opsporings)diensten, zoals de Nederlandse Voedsel- en Warenautoriteit of de Belastingdienst, aanhaken. Want het gebruik van legale bedrijven blijkt regelmatig een dekmantel voor allerlei vormen van criminaliteit.

De ACT! interventieteams leggen de focus op specifieke branches en/of thema's, die per regio kunnen verschillen. Het kernteam in Parkstad bestaat uit vijf vaste leden, die vanuit de 7 gemeenten versterking krijgen tijdens de bestuurlijke controles. Het ACT! ontzorgt, ondersteunt en jaagt de lokale aanpakken verder aan.

TIPS VOOR OUDERS HOE HOUD JE JE KIND OP HET RECHTE PAD?

Jongeren kunnen gemakkelijk in de verleiding komen om snel en veel geld te verdienen. Criminelen maken daar misbruik van. Vaak kunnen jongeren de gevolgen niet overzien. Als je eenmaal 'ja' hebt gezegd, kom je in een positie dat 'nee' zeggen moeilijk is. Ze kunnen worden bedreigd, gechanteerd en geïntimideerd. Soms zelfs met geweld. Ze raken verstrikt in een (crimineel) web van geweld, leugens en bedrog waar ze zonder hulp niet makkelijk uit kunnen komen. Ze zijn dan zowel dader als slachtoffer. Maar wat doe je als ouder als je kind crimineel gedrag vertoont?

Belangrijkste uitgangspunten:

- Vertrouw op je onderbuikgevoel;
- Let op zaken die niet kloppen, bijvoorbeeld verandering in gedrag of uiterlijk van je kind;
- Vertrouw erop dat jij jouw kind het beste kent

Ga met je kind in gesprek:

- Stel open vragen;
- (Ver)oordeel niet direct;
- Parkeer je eigen emoties;
- Luister;
- Blijf in contact met je kind.

Vorm samen een netwerk rondom je kind. Bespreek de situatie met de mentor of zorgcoördinator op school. Schakel familie en vrienden in om te helpen en om mee te klankborden.

Wakanda alfabet



Wéér dat **busje**
dat 's avonds laat
wordt uitgeladen?



**KIJK
NIET
WEG**

**meld
verdachte
situaties**
voor een veilig Limburg

Bel de politie **0900 8844**
of meldmisdaadanoniem.nl **0800 7000**



HENNEPKWEKERIJEN & DRUGSLABS...

Help ze uw buurt uit!



De Gevaren



- # Ruik je een sterke, vreemde geur? (wiet, zoet chemisch of anijsachtig).
- # Zijn er bouw- en sjuwactiviteiten op vreemde tijdstippen?
- # Zie je blauwe vaten of jerrycans of heb je vaak last van stroomstoringen?
- # Zie je afgeplakte, beslagen of vochtige ramen en deuren of voortdurend dichte rolluiken?
- # Zie je kunstlicht dat voortdurend blijft branden of flikkerende lichten?

Meld een vermoeden! 0900 8844 of Meld Misdaad Anoniem 0800 7000

